

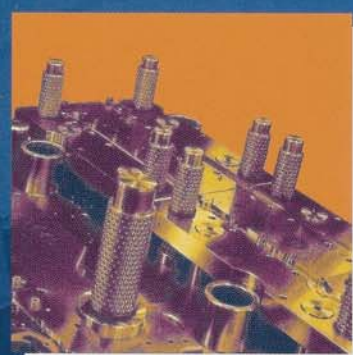
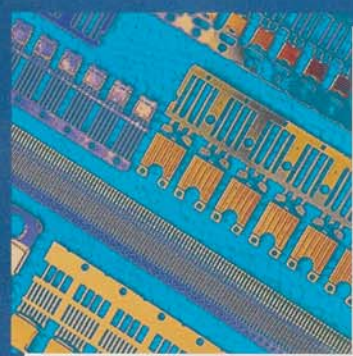
SEPTEMBRE 2004 • N° 99 • 4 €

micronora

I N F O R M A T I O N S

Revue du Salon International des Microtechniques

NUMÉRO SPÉCIAL SALON



Du 28 septembre au 1^{er} octobre
XV^e Salon International

Animations - Zoom - Conférences

Micromécanique et microélectronique : deux technologies indissociables



Jinfo

53 Hall B2 - Allée 2 - Stand 203

SylvieXpert, une FAO révolutionnaire pour des centres d'usinage fraiseage-tournage et décolletage

SylvieXpert : ce nouveau logiciel de FAO, présenté à Micronora en grande première pour la France, est édité par Jurasoft SA à Porrentruy (Jura-Suisse). Cette société développe ce logiciel en bénéficiant de l'expérience de sa société sœur qu'est Jinfo SA, oeuvrant dans le domaine de la CFAO depuis plus de 20 ans.

Le logiciel SylvieXpert est conçu pour

piloter aussi bien les nouvelles générations de centres d'usinage réalisant des opérations de fraiseage et de tournage que des tours multi-broches, multi-tourelles et décolleteuses. Cette application a été développée dès le départ en pensant aux machines multi-canaux possédant un nombre illimité d'axes linéaires et rotatifs. La gestion d'usinage avec reprise(s) fait partie des nombreuses possibilités d'ordonnancement. Afin de piloter de manière optimale ces MOCN, le logiciel gère la

module spécifique de détermination automatique des paramètres d'usinage est en cours de développement en collaboration avec TT-Novatech et des écoles d'ingénieurs. Concepteur de SylvieXpert, Jurasoft SA personnalise ce logiciel de FAO à chaque MOCN particulière et à chaque utilisateur. En outre, cette nouvelle solution est conçue multi plates-formes.

La conception collaborative de CoCreate avec OneSpace.net

CoCreate propose la suite logicielle OneSpace Solution Suite qui comprend : OneSpace Designer (CAO volumique et surfacique), OneSpace Manager (PDM et gestion de projets comprenant l'échanges de données avec des GPAO comme Pro Concept, SAP, etc...) et le nouvel environnement de collaboration OneSpace.net. Celui-ci permet de partager le développement d'un même projet entre plusieurs intervenants, en temps réel et sur plusieurs sites éloignés (visualisation et modifications d'un modèle 3D en vue réaliste, de documents, nomenclatures et notes). Un

